



BLOQUE 6

PLANTA

1º

VIVIENDA

A

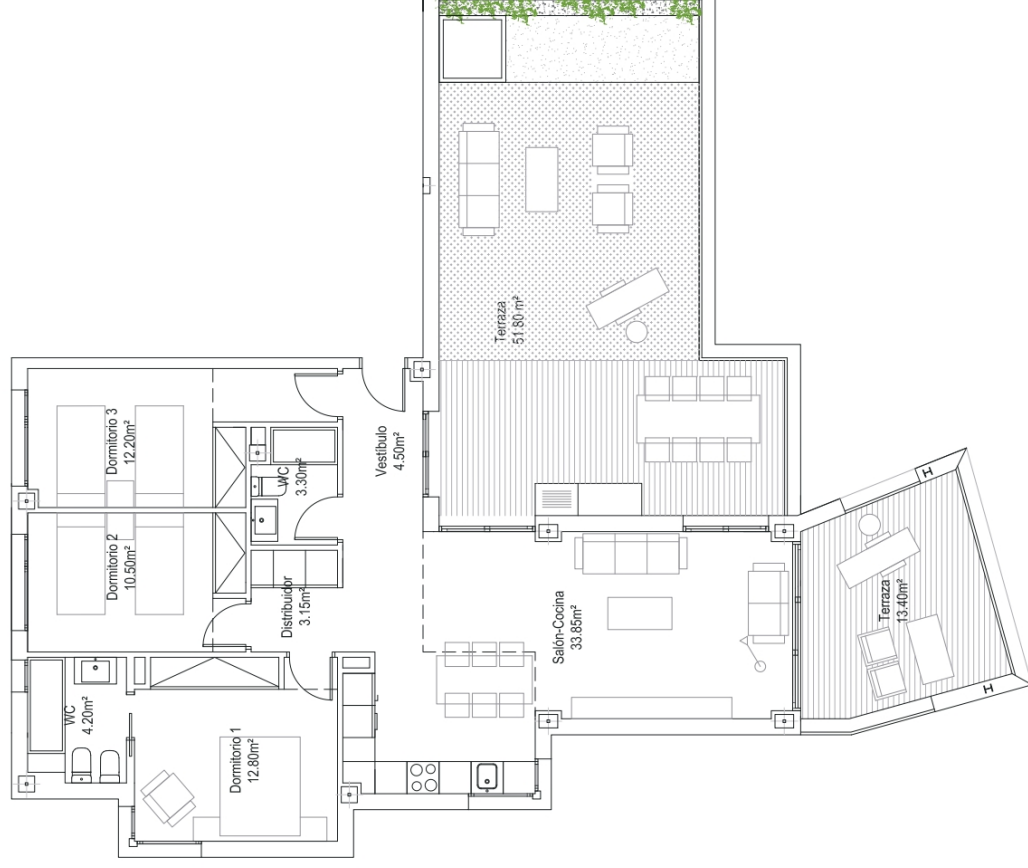
3 DORMITORIOS

Superficie útil cerrada: 84,50 m<sup>2</sup>

Superficie útil abierta: 13,40 m<sup>2</sup>

Solarium: 51,80 m<sup>2</sup>

Superficie útil TOTAL: 149,70 m<sup>2</sup>



0 1

5

DIN A3\_e: 1/100

Escala gráfica