



# iberentorno Masolet

BLOQUE

6

PLANTA

1º

VIVIENDA

A

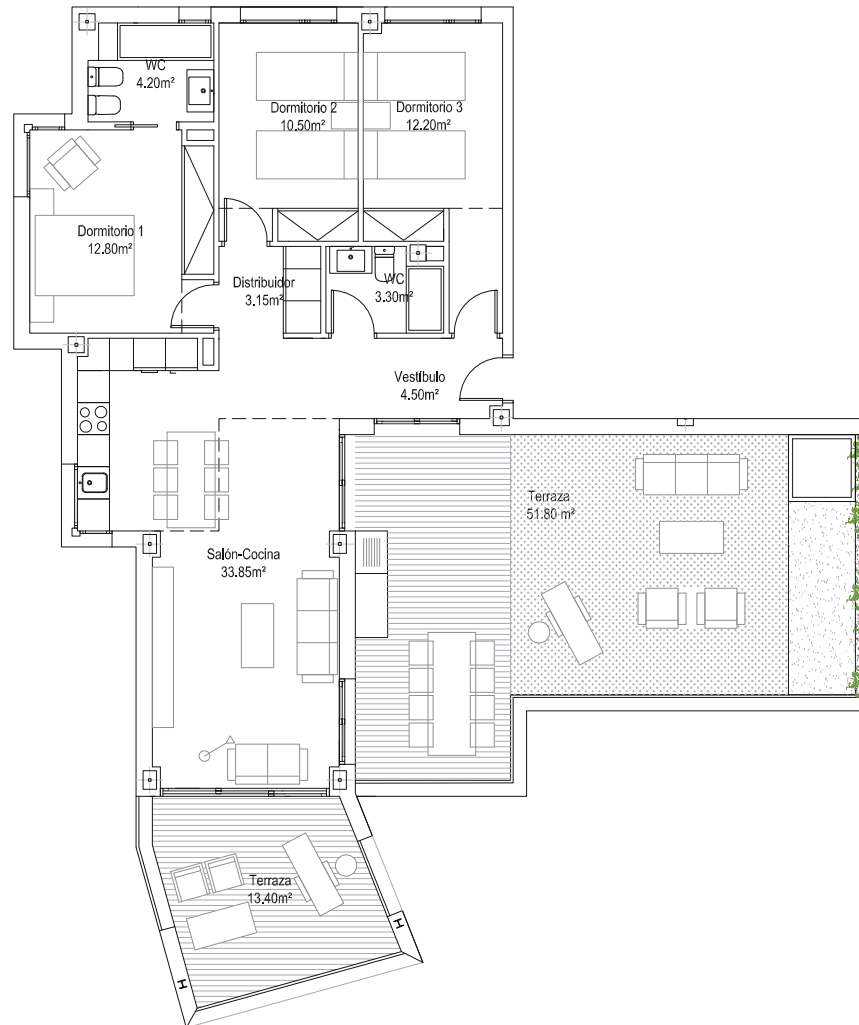
3 DORMITORIOS

Superficie útil cerrada: 84,50 m<sup>2</sup>

Superficie útil TOTAL: 149,70 m<sup>2</sup>

Superficie útil abierta: 13,40 m<sup>2</sup>

Solarium: 51,80 m<sup>2</sup>



0 1



5 DIN A3\_e: 1/100  
Escala gráfica

Este documento (tanto su parte gráfica como los datos referidos a superficies) tiene carácter meramente informativo, sin perjuicio de la información más exacta contenida en la documentación técnica del edificio. Todo el mobiliario que se muestra en este plano, incluido el de la cocina, se ha incluido a efectos meramente orientativos y decorativos.