



BLOQUE **6**

PLANTA

1º

VIVIENDA

B

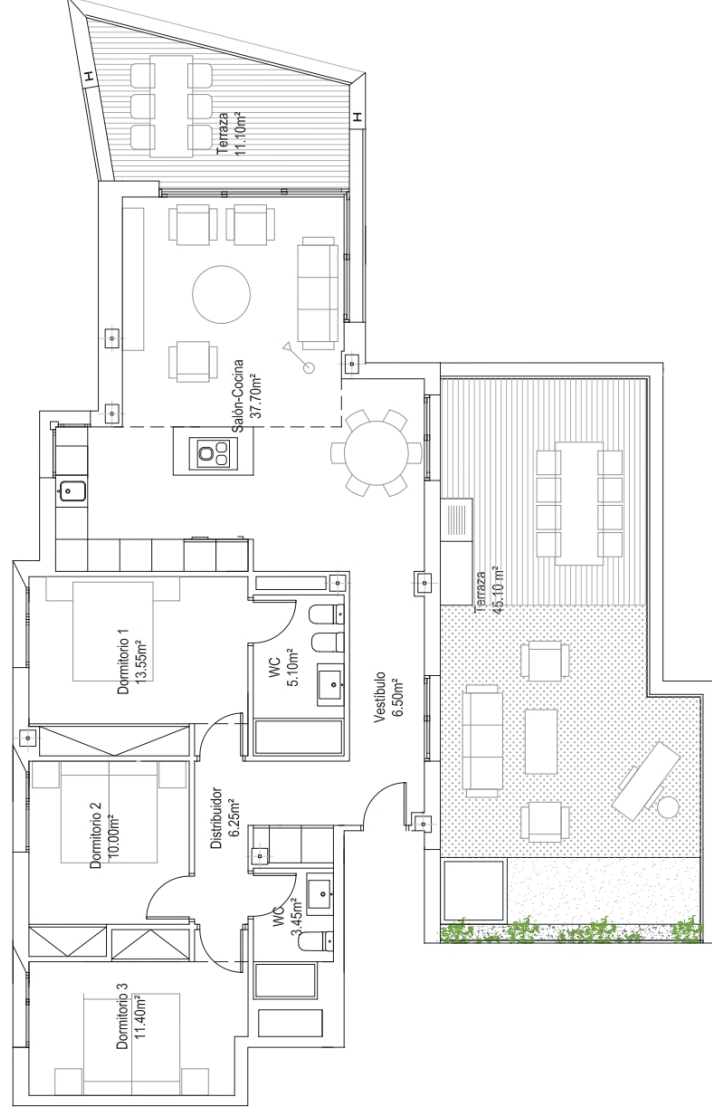
3 DORMITORIOS

Superficie útil cerrada: 93,95 m²

Superficie útil abierta: 11,10 m²

Solarium: 45,10 m²

Superficie útil TOTAL: 150,15 m²



0 1

5

DIN A3_e: 1/100

Escala gráfica