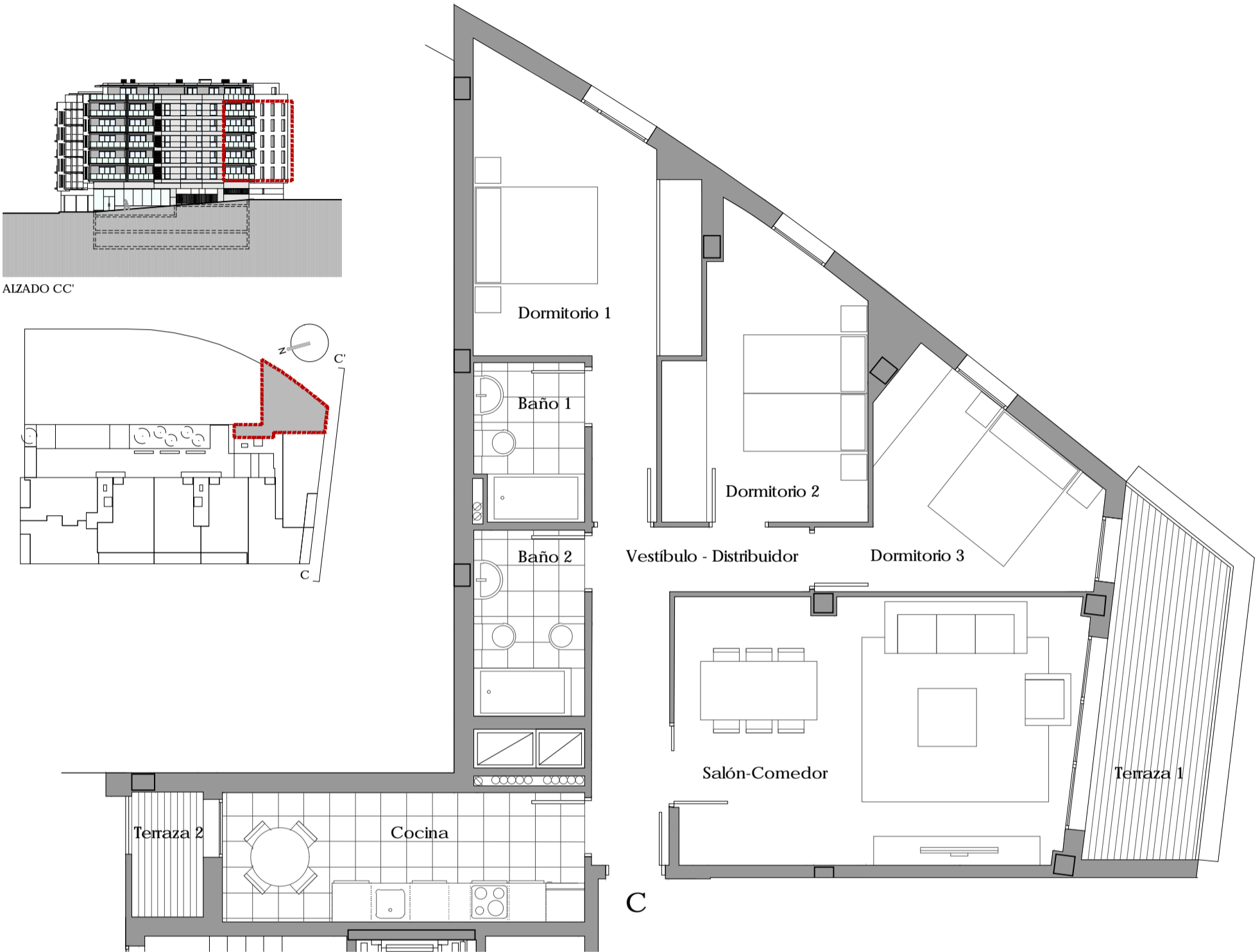




EDIFICIO **ECO1**  
CUARTEVERDE

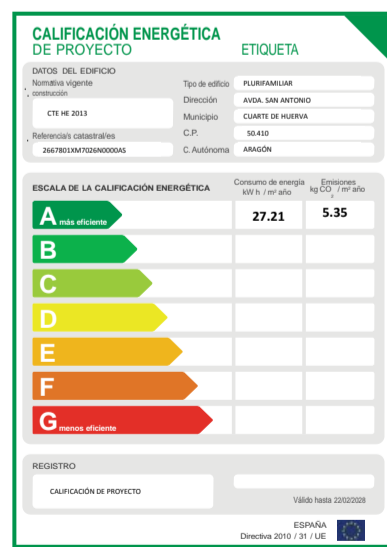
¿Ya sabes **dónde** te gustaría **vivir**?



**Vivienda C**

Escalera 3. Plantas 1ª, 2ª, 3ª, 4ª y 5ª

| SUPERFICIES VIVIENDA                     | m <sup>2</sup> |
|--|----------------|
| VESTÍBULO                                | 8,44           |
| SALON-COMEDOR                            | 25,57          |
| COCINA                                   | 11,20          |
| DORMITORIO 1                             | 16,00          |
| DORMITORIO 2                             | 12,32          |
| DORMITORIO 3                             | 11,04          |
| BAÑO 1                                   | 4,06           |
| BAÑO 2                                   | 4,93           |
| <b>S. ÚTIL INTERIOR VIV. SIN TERRAZA</b> | <b>93,56</b>   |
| TERRAZA 1                                | 9,07           |
| TERRAZA 2                                | 2,17           |
| <b>SUP. ÚTIL VIV. + TERRAZA</b>          | <b>104,80</b>  |



NOTA: Las superficies podrán verse alteradas por necesidades técnicas. Toda vivienda tiene un trastero y una plaza de garaje como anejos vinculados.