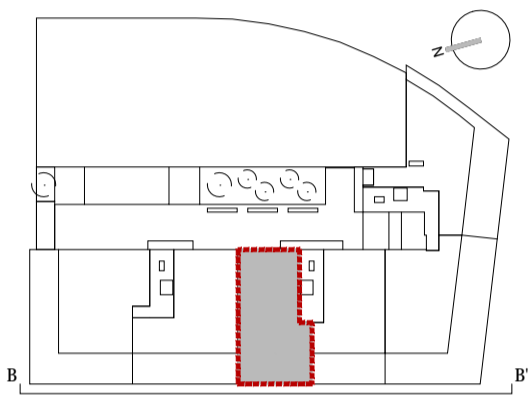




ALZADO BB'



Vivienda A
Escalera 2. Planta Ático

SUPERFICIES VIVIENDA	m ²
VESTÍBULO	6,12
SALON-COMEDOR	21,56
COCINA	9,51
DORMITORIO 1	13,59
DORMITORIO 2	11,97
DORMITORIO 3	10,94
BAÑO 1	4,01
BAÑO 2	3,55
S. ÚTIL INTERIOR VIV. SIN TERRAZA	81,25
TERRAZA	29,85
SUP. ÚTIL VIV. + TERRAZA	111,10

NOTA: Las superficies podrán verse alteradas por necesidades técnicas. Toda vivienda tiene un trastero y una plaza de garaje como anejos vinculados.

CALIFICACIÓN ENERGÉTICA DE PROYECTO ETIQUETA

DATOS DEL EDIFICIO: Tipo de edificio: PLURIFAMILIAR
 Normativa vigente: Dirección: AYDA SAN ANTONIO
 CTE HE 2013: Municipio: CUARTE DE HUERVA
 Referencia catastral: C.P.: 50 430
 2967801M702N000045: C. Autónoma: ARAGÓN

ESCALA DE LA CALIFICACIÓN ENERGÉTICA

Consumo de energía kWh / m ² año	Emisiones de CO ₂ / m ² año	
A más eficiente	27.21	5.35
B		
C		
D		
E		
F		
G menos eficiente		

REGISTRO: CALIFICACIÓN DE PROYECTO. Válido hasta 22/02/2028. ESPAÑA. Directiva 2010 / 31 / UE.

