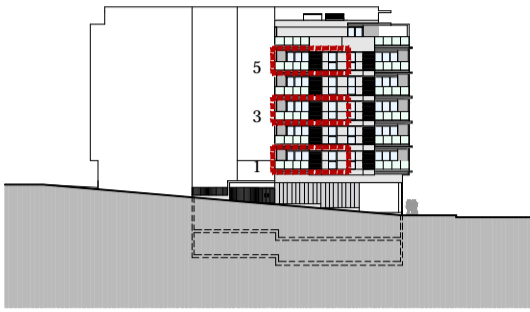


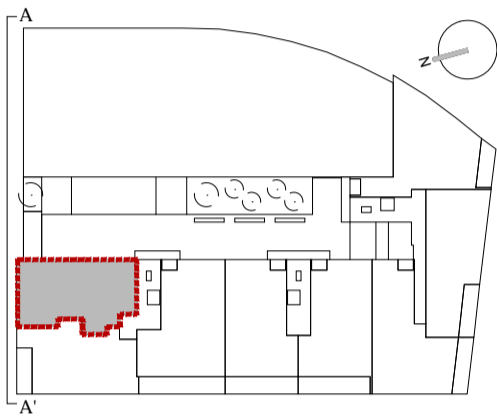


EDIFICIO **ECO1**  
CUARTEVERDE

¿Ya sabes **dónde** te gustaría **vivir**?

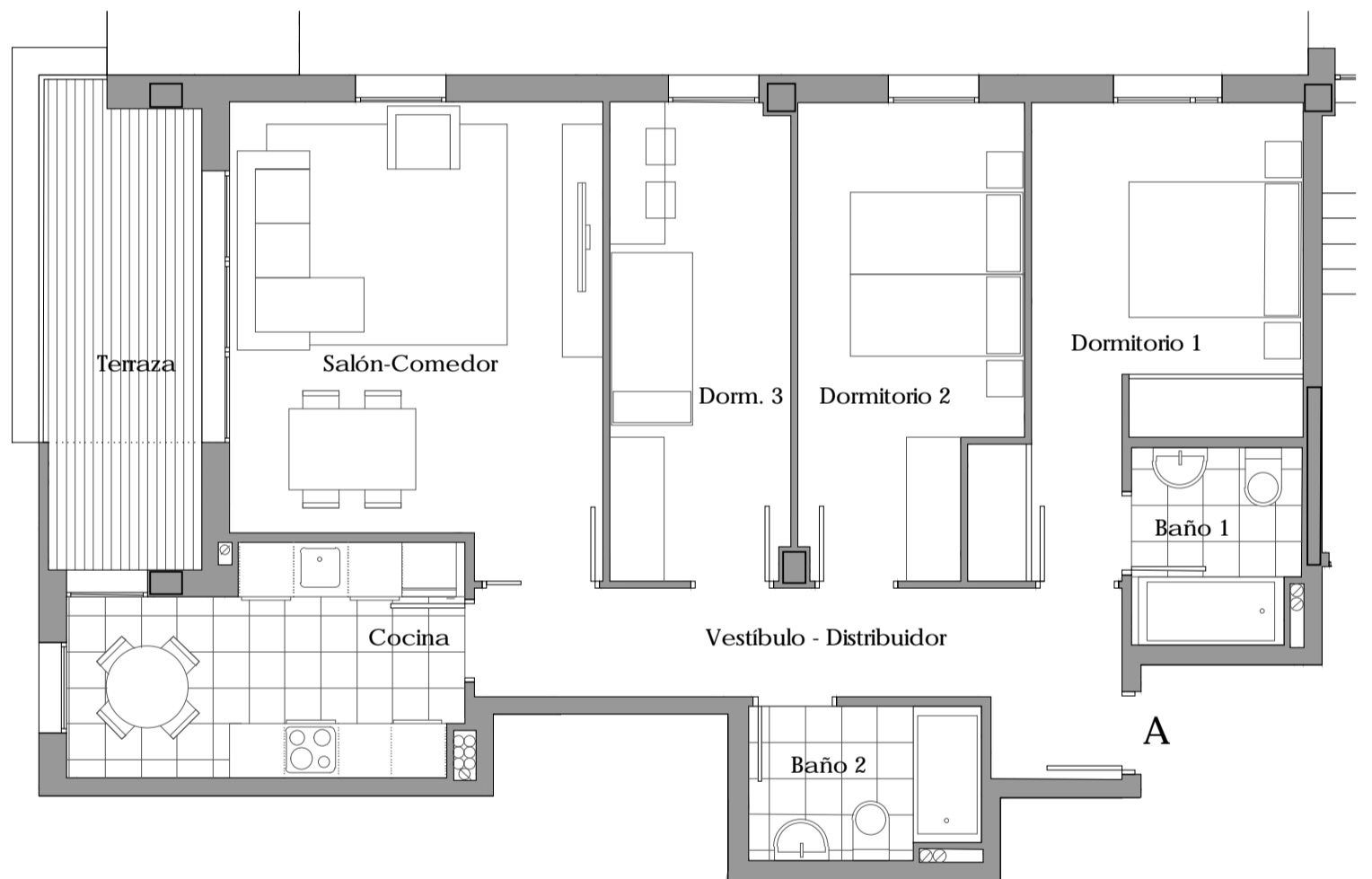


ALZADO AA'



**Vivienda A**  
Escalera 1. Plantas 1ª, 3ª y 5ª

SUPERFICIES VIVIENDA	m <sup>2</sup>
VESTÍBULO	9,88
SALON-COMEDOR	20,35
COCINA	10,14
DORMITORIO 1	13,69
DORMITORIO 2	12,05
DORMITORIO 3	10,47
BAÑO 1	3,95
BAÑO 2	4,20
<b>S. ÚTIL INTERIOR VIV. SIN TERRAZA</b>	<b>84,73</b>
TERRAZA	9,06
<b>SUP. ÚTIL VIV. + TERRAZA</b>	<b>93,79</b>



NOTA: Las superficies podrán verse alteradas por necesidades técnicas. Toda vivienda tiene un trastero y una plaza de garaje como anejos vinculados.

CALIFICACIÓN ENERGÉTICA DE PROYECTO		ETIQUETA	
<small>           DATOS DEL EDIFICIO            Normativa vigente: CTE HE 2013            Referencia catastral: 29678013M702N000045            Tipo de edificio: PLURIFAMILIAR            Dirección: AVDA SAN ANTONIO            Municipio: CUARTE DE HUERVA            C.P.: 50 410            C. Autónoma: ARAGÓN         </small>			
<small>           ESCALA DE LA CALIFICACIÓN ENERGÉTICA            Consumo de energía kWh / m<sup>2</sup> año            Emisiones kg CO<sub>2</sub> / m<sup>2</sup> año         </small>		<b>A</b> más eficiente 27.21	<b>5.35</b>
<small>           REGISTRO            CALIFICACIÓN DE PROYECTO            Válido hasta 22/02/2028            ESPAÑA            Directiva 2010 / 31 / UE         </small>			

**iberentorno**  
Sociedad de Gestión Inmobiliaria

Este plano tiene carácter comercial y ha sido elaborado en base a un proyecto básico. Las superficies y distribuciones del mismo podrán verse alterados por necesidades técnicas o legales. El mobiliario no está incluido.

C/ Coso 55, 3ª planta. 50001 Zaragoza  
[info@iberentorno.com](mailto:info@iberentorno.com)