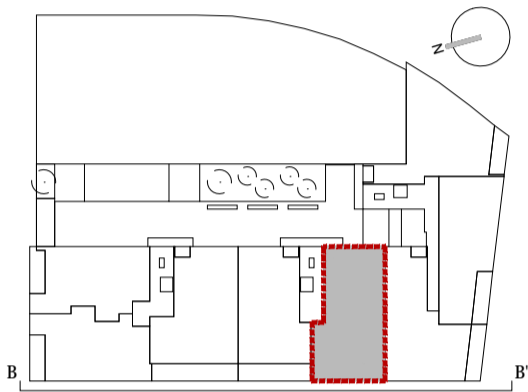




ALZADO BB'



Vivienda B
Escalera 2. Plantas 1ª, 2ª, 3ª, 4ª y 5ª

SUPERFICIES VIVIENDA	m ²
VESTÍBULO	6,57
SALON-COMEDOR	25,46
COCINA	10,63
DORMORIO 1	14,84
DORMITORIO 2	12,85
DORMITORIO 3	12,45
BAÑO 1	4,00
BAÑO 2	4,23
S. ÚTIL INTERIOR VIV. SIN TERRAZA	91,03
TERRAZA 1	15,95
TERRAZA 2	2,14
SUP. ÚTIL VIV. + TERRAZA	109,12

NOTA: Las superficies podrán verse alteradas por necesidades técnicas. Toda vivienda tiene un trastero y una plaza de garaje como anejos vinculados.

CALIFICACIÓN ENERGÉTICA DE PROYECTO		ETIQUETA	
<small> DATOS DEL EDIFICIO Normativa vigente: CTE HE 2013 Referencia catastral: 29678034M7026N000045 Tipo de edificio: PLURIFAMILIAR Dirección: AVDA. SAN ANTONIO Municipio: CUARTE DE HUERA C.P.: 50 410 C. Autónoma: ARAGÓN </small>			
<small>ESCALA DE LA CALIFICACIÓN ENERGÉTICA</small> <small>Consumo de energía kWh / m² año</small> <small>Emissiones kg CO₂ / m² año</small>		27.21	5.35
A	más eficiente		
B			
C			
D			
E			
F			
G	menos eficiente		
<small>REGISTRO</small> <small>CALIFICACIÓN DE PROYECTO</small> <small>Válido hasta 22/02/2028</small> <small>ESPAÑA</small> <small>Directiva 2010 / 31 / UE</small>			

